

**ELEKTRONISCHE STEUERUNGSSYSTEME
UND -ANLAGEN**



IMPROVES YOUR LIFE



ENTDECKEN SIE MILOO-ELECTRONICS

MILOO-ELECTRONICS - polnischer Hersteller der Beleuchtung in der LED – Technologie von MILOO LIGHTING sowie Elektronik, Optoelektronik und Steuerungsautomatisierung.

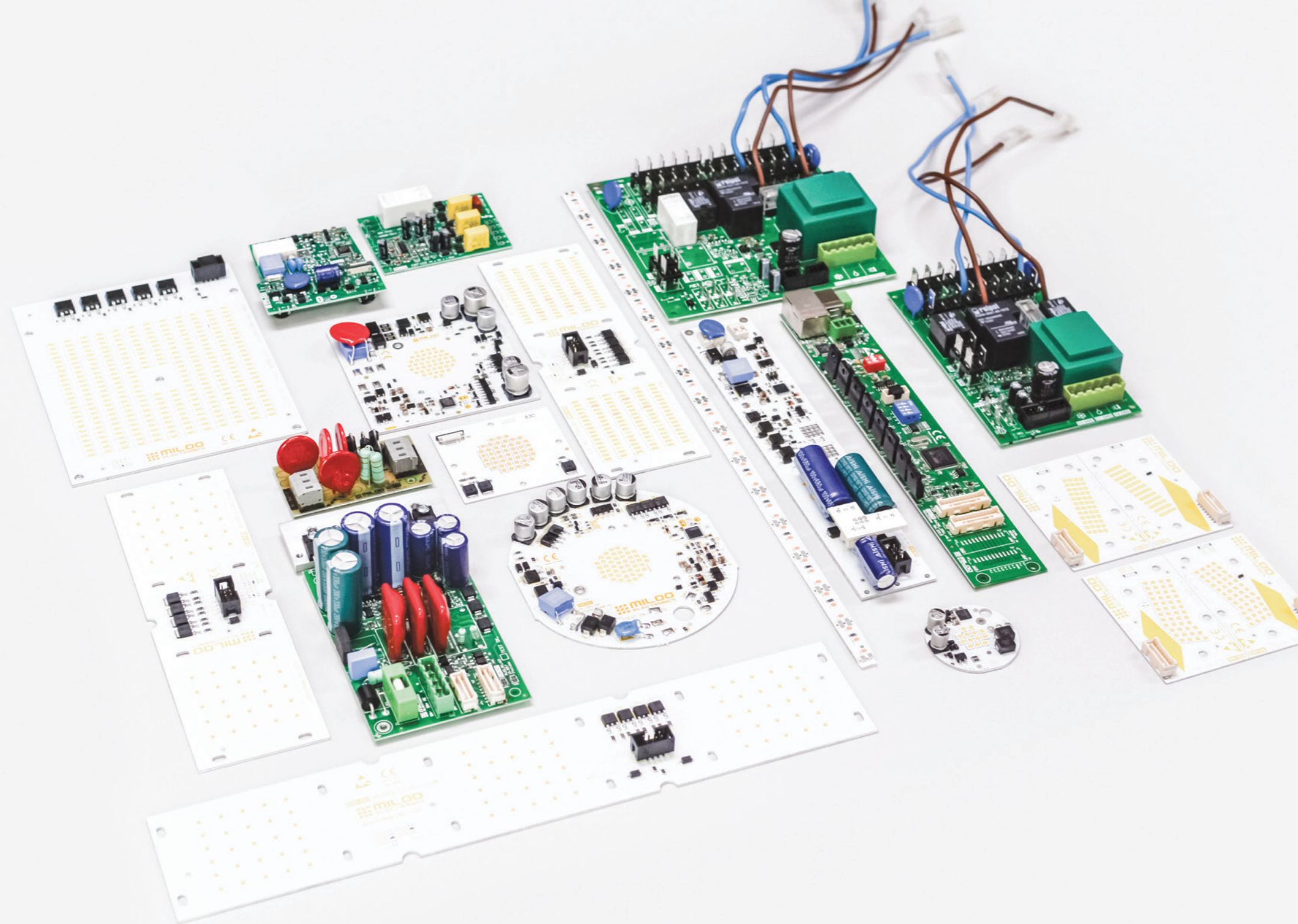
Das Unternehmen mit Sitz in Kleinpolen entwickelt auch seine Tätigkeit in den Bereichen Smart-Building und Smart-Lighting, indem es Steuerungssysteme und Software für Management von intelligenten Gebäuden und Straßenbeleuchtungen entwickelt.

Es verfügt über ein eigenes Forschungslabor für Kolorimetrie und elektromagnetische Verträglichkeit sowie modernen Maschinenpark. Es hat viele Projekte für große internationale Unternehmen und polnische Unternehmen, Universitäten und Gesundheitseinrichtungen realisiert.

Die von MILOO-ELECTRONICS angebotenen Produkte erfüllen die höchsten europäischen Qualitäts- und Sicherheitsstandards.

Im Jahr 2020 brachte das Unternehmen STERYLIS auf den Markt. Es ist das einzige Gerät auf dem Markt, das UV-C verwendet, dessen Wirksamkeit bei der Zerstörung des SARS-CoV-2-Coronavirus von Wissenschaftlern bestätigt wurde.

Die Studie wurde vom Team des Collegium Medicum der Jagiellonen-Universität in Covid - Abteilungen von Krankenhäusern in Krakau und Bochnia durchgeführt.



Seit mehr als zwanzig Jahren entwickeln wir elektronische Steuerungssysteme. Durch kontinuierliche Entwicklungsarbeit und eine innovative und projektbezogene Herangehensweise liefern wir zuverlässige und maßgeschneiderte Lösungen für unsere Geschäftspartner.

Entdecken Sie unsere Lösungen für die Branche:

- **HEALTHCARE**..... s. 6
- **KÄLTEANLAGEN**..... s. 8
- **E-GROCERY** s. 10
- **HVACR** s. 12
- **DESINFEKTION MIT UV-C-LICHT** s. 16
- **LED-BELEUCHTUNG** s. 18



HEALTHCARE BRANCHE

Unser Portfolio umfasst eine Reihe von Lösungen für den HEALTHCARE-Sektor, die wir unter Mitwirkung der Wissenschaft entwickelt haben. Dabei handelt es sich nicht nur um Steuerungssysteme, sondern auch um komplexe, innovative Endprodukte in den Bereichen EKG, Osteoporose und polarisiertes Licht (Visible Incoherent Polarized Light Treatment).



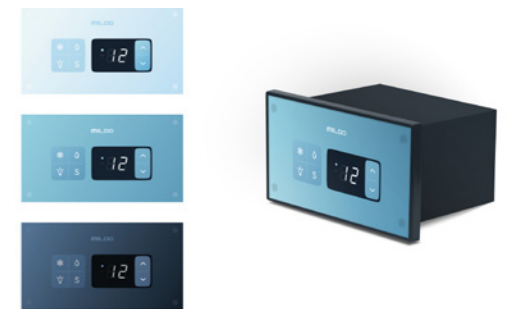


KÄLTEANLAGEN EQUIPMENT

Seit über 20 Jahren stellen wir eine Reihe von Lösungen für die gewerbliche Kältetechnik her, die nicht nur im Lebensmittel-, Einzelhandels- und Gaststättengewerbe, sondern auch in der Medizin, Pharmazie und Industrie eingesetzt werden.

Für diese Produktkategorie haben wir sowohl kompakte als auch komplexe Speziallösungen u.a. für die milchverarbeitende Industrie entwickelt.

Parallel zu ihren Standardfunktionen ermöglichen Temperaturregler und -schreiber die Überwachung der Kühlkette und sind mit GSM-Funkmodulen zur Fernmeldung des Betriebszustands der Geräte und möglicher Störungen ausgestattet.





E-GROCERY

Für Europas Marktführer im Bereich E-Grocery haben wir eine maßgeschneiderte Lösung entwickelt, die 3 verschiedene Temperaturzonen für Lebensmittelprodukte steuert. Das System ist ein Mikronetzwerk aus autonomen Modulen, die in eine zentrale Einheit integriert sind, die die Konstruktion/Entwicklung des Endprodukts ohne Einschränkungen ermöglicht (Skalierbarkeit).

Neben den grundlegenden Funktionen ermöglicht die Lösung eine vollständige Außensteuerung des Geräts und die Kontrolle von Prozessen, z. B. im Bereich der Sicherheit (HACCP-Temperaturüberwachung) oder die ständige Überwachung des Energieverbrauchs, ON/OFF-Funktion, Möglichkeit der Softwareaktualisierung und der gesamten Kommunikation. Außerdem verfügt es über eine Eigendiagnose- und Benachrichtigungsfunktion im Falle von Störungen.



INVERTER KOMPRESSOREN

Für diese Produktkategorie bieten wir fortschrittliche Lösungen in der Kategorie SPS an, bei denen Algorithmen zum Einsatz kommen, die den Betrieb des Geräts in Bezug auf viele Variablen, einschließlich der atmosphärischen Bedingungen, optimieren, die Leistung des Geräts verbessern sowie hohen Komfort und Zuverlässigkeit gewährleisten.

BMS-Systeme werden unterstützt.



WÄRMEPU MPEN

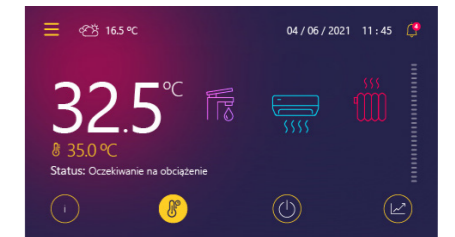
Für Anlagen im Bereich HVACR haben wir eine vollständig eigene Lösung entwickelt, die eine Weiterentwicklung der SPS-Steuerung ist und um einen Wasserblock erweitert wurde.

Das System besteht aus einem Master- sowie einem Slave-Controller und ist mit einem LCD-Touchpanel ausgestattet.

Es verfügt über 4 Gerätebetriebsmodi:

- Heizbetrieb (ZH)
- Warmwasserbetrieb (WW)
- Heiz- und Warmwasserbetrieb (ZH + WW)
- Warmwasser- und Klimaanlagebetrieb (WW + AC)

Es unterstützt BMS-Systeme und bietet volle IoT-Funktionalität inklusive einer speziellen mobilen Anwendung (vollständiges Prozessmanagement, Eigendiagnose, Fehlersignalisierung)





DESINFEKTION

UV-C

Für Produkte aus dem Bereich der Luft- und Flächendesinfektion haben wir eine Prozessmanagementlösung im Bereich UV-C-Technologie und zum Einsatz von Ozonerzeugern entwickelt.

Die Lösung, die auf einer speziellen Software und einem Mikrocontroller basiert, steuert Luft- und Oberflächendesinfektionsprozesse vollständig und legt dabei besonderen Wert auf Sicherheit, Effizienz und Benutzerfreundlichkeit.

Das System ermöglicht die externe Geräteüberwachung, das Ablesen der Parameter, deren Modifikation und signalisiert jegliche Störungen.

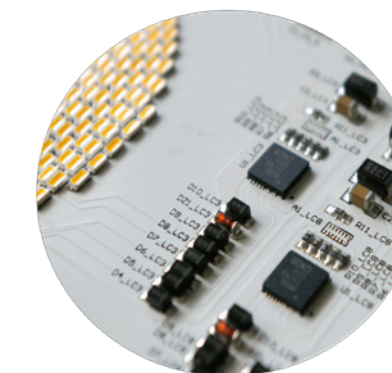




LED- BELEUCHTUNG

Digital Addressable Lighting Interface – DALI ist ein Kommunikationsprotokoll für Beleuchtungsanlagen. Es wird für die Kommunikation zwischen Beleuchtungssteuerungsgeräten wie elektronischen Vorschaltgeräten, Lichtstärkesensoren oder Präsenzmeldern verwendet. Das DALI-Protokoll wird in der Gebäudeautomation zur Steuerung von Einzelleuchten und Leuchtengruppen verwendet.

MILOO-ELECTRONICS hat ein LED-Leuchtenversorgungssystem mit integriertem Steuermodul im DALI-Standard entwickelt, das mit allen verfügbaren Steuerungssystemen der Kategorien „Smart Lighting“ und „Smart Building“ kompatibel ist.

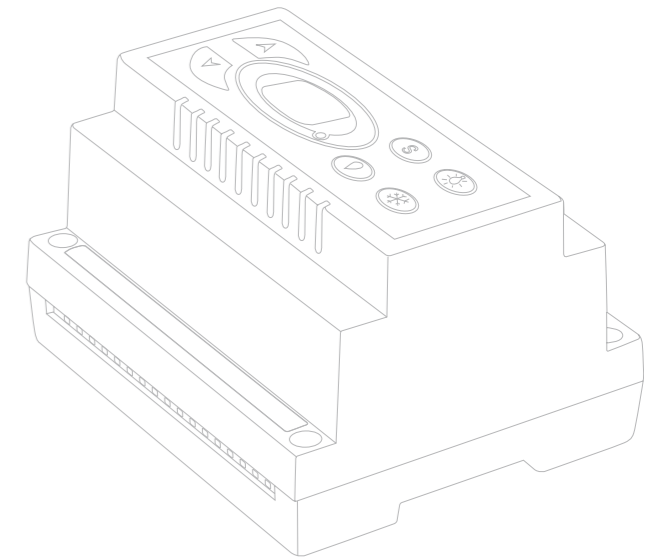
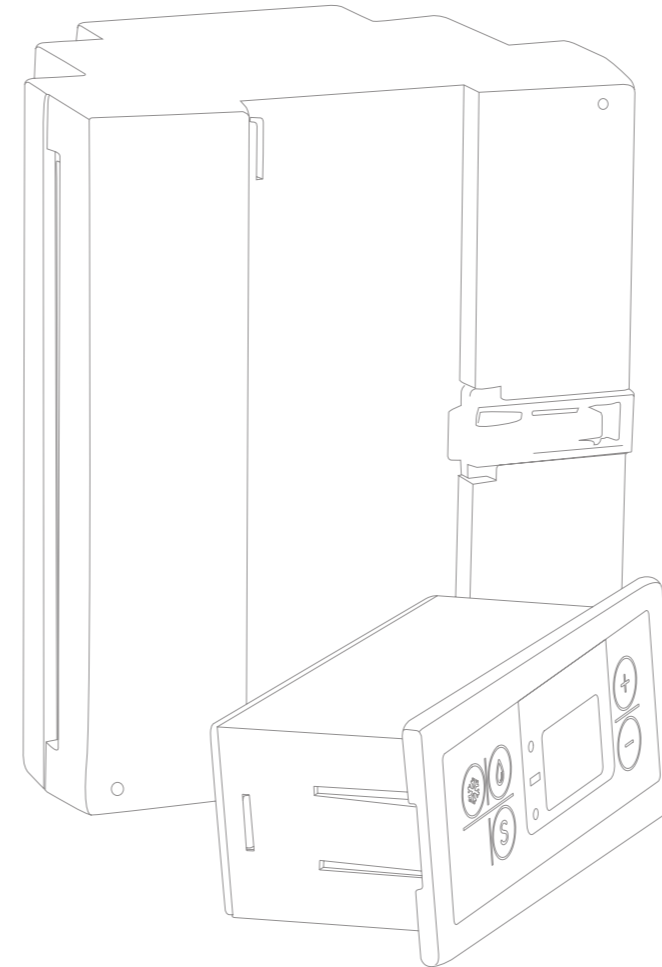




MASSGESCHNEIDERTE LÖSUNGEN

Die Entwicklung maßgeschneiderter Hightech-Lösungen steht im Mittelpunkt unseres Handelns.

Ganz gleich, ob Sie eine bestehende Lösung an neue Anforderungen anpassen oder eine völlig neue Lösung schaffen wollen - wir nutzen unser Know-how in der gemeinsamen Projektarbeit, um Herausforderungen zu meistern und eine Lösung auf höchstem Niveau zu liefern.





PROFESSIONELLE ZUSAMMENARBEIT

In enger Zusammenarbeit mit der Wissenschaft realisieren wir unsere Projekte mit zuverlässigen Partnern.



SIE VERTRAUTEN UNS:





WIR LADEN SIE ZUR
ZUSAMMENARBEIT EIN



www.emiloo.pl

MILOO-ELECTRONICS sp. z o.o.

Stary Wiśnicz 289,
32-720 Nowy Wiśnicz
Polen

+48 146621955

e-mail: biuro@emiloo.pl



**Made in
POLAND**